



CARACTÉRISTIQUES TECHNIQUES VIBRO-CULTEUR NG

- Châssis monopoutre 250x250 épaisseur 10mm
- Repliage hydraulique vertical en 2 parties, largeur sur route inférieure à 2.50m
- Attelage en chape catégorie 2 ou 3, préciser à la commande.
- 5 barres porte-dents en acier 60x12, écartement 340mm.
- Dents "Point Ball" 32 x 10 .
- Signalisation et éclairage suivant largeur.

TECHNICAL SPECIFICATIONS CULTIVATOR NG

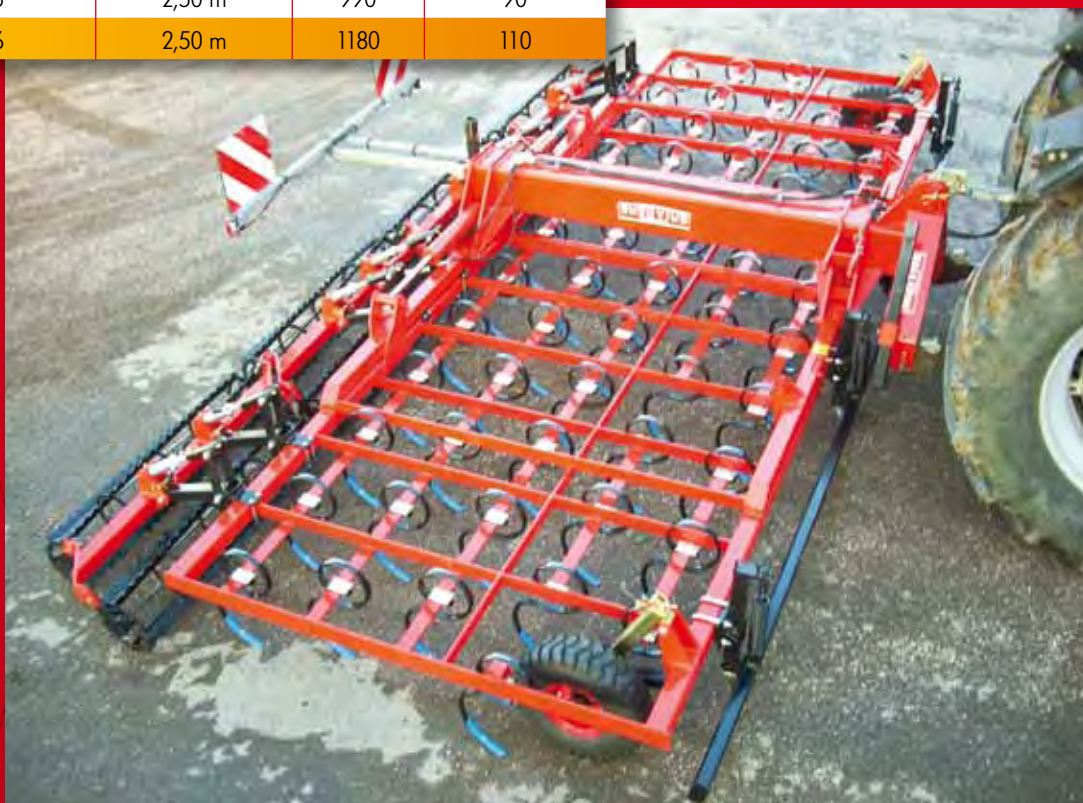
- Single beam frame 250x250 x10mm
- Two-parts frame, hydraulically foldable, Transport width <2,50m
- Standard linkage, Cat: 2 or 3.

- 5 steel "tines bearer" beam 60x12, Spacing 340mm.
- "Point Ball" Tine 32 x 10
- Signs and lighting.

TECHNISCHE DATEN FEINGRUBBER NG

- Einbalkiger Rahmen 250x250 Dicke 10mm
- Zweiteilig hydraulisch senkrecht klappbar, Strassenbreite unter 2.50m
- Standard Kupplung, Kat: 2 und 3.
- 5 Stahl Zinkenträger 60x12, Abstand 340mm.
- Zinken 32 x 10 "Point Ball".
- Warntafeln und Beleuchtung gemäss der Breite

Type Type/ Typ	Largeur de travail Working width/ Arbeitsbreite	Largeur de transport Transport width/ Transportbreite	Poids Weight/ Gewicht	Puissance Horse power/ Kraftbedarf
NG MONO 4.00M	4	2,50 m	790	80
NG MONO 5.00M	5	2,50 m	990	90
NG MONO 6.00M	6	2,50 m	1180	110



OPTIONS GC-NG-GL / OPTIONS GC-NG-GL / AUF WUNSCH GC-NG-GL

- Planche niveleuse
- Roues de terrage pneu ou fer
- Renfort de dent
- Levelling board
- Rubber or iron wheels
- Tines reinforcements
- Planierschiene
- Gummi oder eisen Räder
- Zinken Verstärkungen

QUIVOGNE