

**Modèle :**  
**XYLOSCIE 700 T PRO**



XYLOSCIE 700 T PRO - Option: tapis d'évacuation et rallonge

Versions pour tracteur, idéales pour un usage professionnel.

## Les +RABAUD

**Lame en acier avec dents au carbure** pour une amorce nécessitant peu de puissance et permettant une coupe franche. Diamètre maxi. de coupe 280 mm.

**Chevalet porte-bûche avec décrochement** pour une meilleure coupe. Chevalet ergonomique et sécurisant avec griffe de maintien et poignée.

**Protection complète de la lame** par carter avec vis captive et protection mobile de la zone de coupe par le chevalet.

**Option : Tapis indépendant** avec bâti pour recevoir la scie. Longueur de coupe contrôlée par butée réglable (sur XYLOSCIE 700).

**Stabilité de la machine** avec un centre de gravité abaissé au maximum. Châssis renforcé en acier mécano-soudé sur XYLOSCIE 700.

**Livraison avec cardan à boulon de sécurité.**



MODÈLES	XYLOSCIE 700 T PRO POUR TRACTEUR
Diamètre maxi. de coupe	280 mm
Diamètre maxi. de coupe en 1 passage	260 mm
Diamètre de lame	700 mm
Type d'acier de la lame	Carbure
Dimensions (L x l x H)	1,06 x 0,98 x 1,15 m
Poids	194 Kg
Entraînement Tracteur	PDF 540 Tr/min (25 à 75 CH) avec 2 courroies trapézoïdales
Attelage	3 points n°2
Déplacement manuel	Chariot de transport : option
Contrôle de la longueur de coupe	Par butée réglable



XYLOSCIE 700 T PRO

### Option TAPIS d'évacuation pour XYLOSCIE 700 E et 700 T :

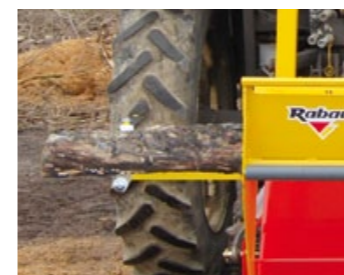
2 modèles : Longueur de **4 ou 5 mètres**. Tapis avec barrettes métalliques composé de plusieurs bandes pour une maintenance optimisée. Largeur des bandes 250 mm. Tapis repliable au transport. Béquille de soutien réglable.



XYLOSCIE 700 T PRO

CARACTÉRISTIQUES TAPIS	TAPIS 4 M + Bâti	TAPIS 5 M + Bâti
Longueur	4 m	5 m
Dimensions au transport (LxlxH)	1,10 x 1,51 x 2,65 m (avec scie)	1,10 x 1,51 x 3,12 m (avec scie)
Dimensions au travail (LxlxH)	1,36 x 4,06 x 3,12 m (avec scie)	1,36 x 4,70 x 3,67 m (avec scie)
Hauteur de chargement à 45°	2,96 m	3,61 m
Largeur des bandes	250 mm	250 mm
Vitesse du tapis	15 m/min pour un débit de 10 L/min	
Entraînement	Pompe hydraulique du tracteur (I SE + R) ou électrique	
Poids	237 kg avec le bâti pour recevoir la scie	261 kg avec le bâti pour recevoir la scie

### ZOOM :



Option rallonge de table = idéale pour du bois long > 1 mètre



Contrôle de la longueur du bois par butée réglable



Griffe de maintien poussant le bois au plus près de la lame = pas de course inutile du chevalet



Chevalet ergonomique et sécurisant avec griffe de maintien et poignée.